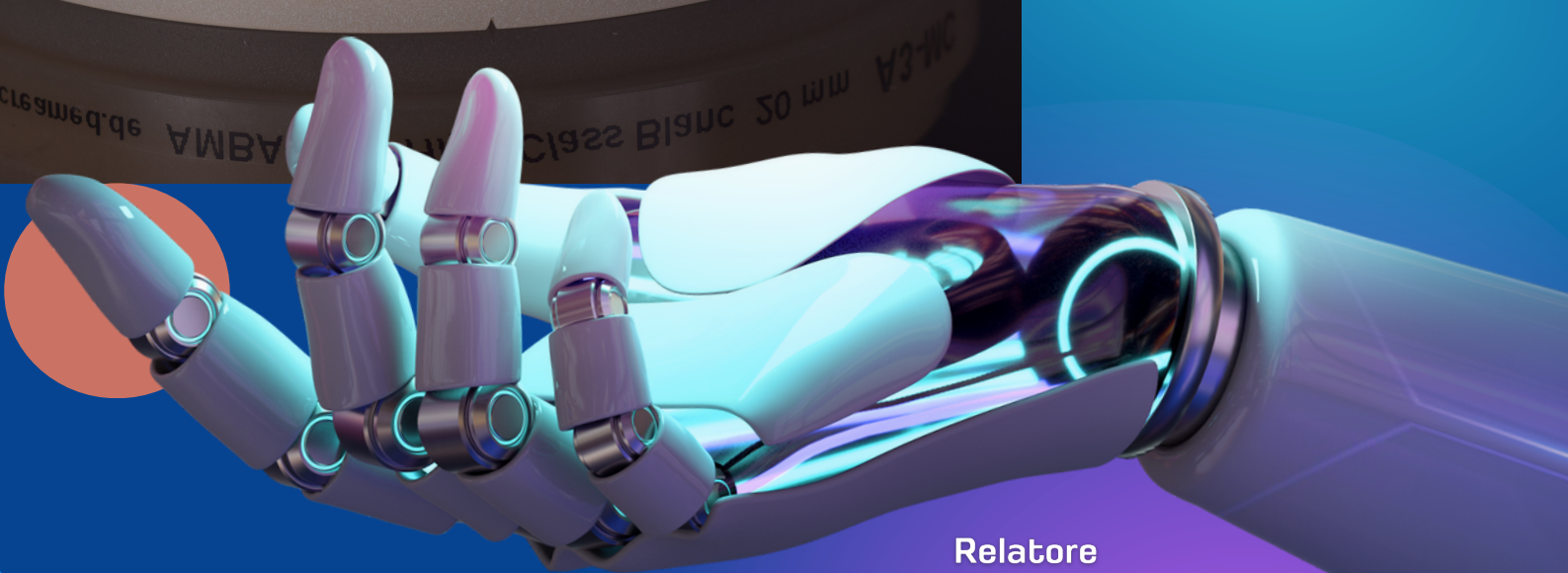
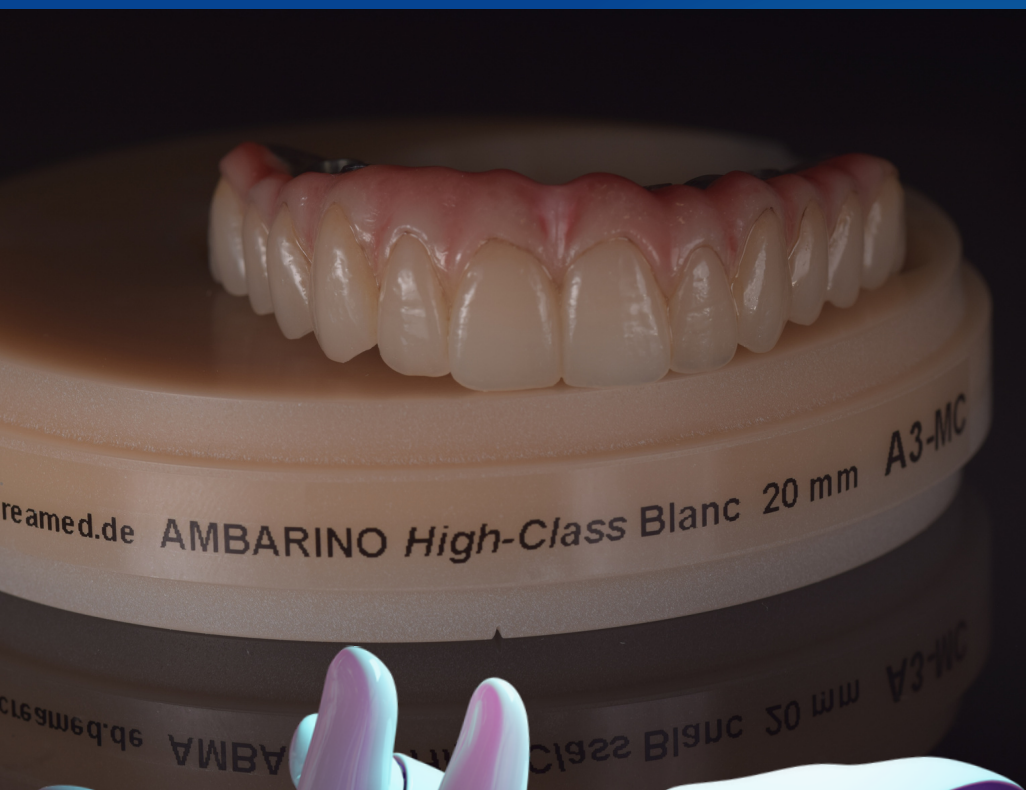


INNOVATION & TECHNOLOGY

I FONDAMENTI DELLA
MATERIA PRIMA
AMBARINO

**29-30
SETT.**

START 09 : 00



Relatore

Dott. Michele Perissinotto

Relatore

Odt. Giannicola Lepore



I FONDAMENTI DELLA MATERIA PRIMA AMBARINO

- **STATO DELL' ARTE SU IBRIDI CERAMICI**
- **PRESENTAZIONE DI AMBARINO MULTILAYER**
- **PROTOCOLLO PER IL MIGLIOR SUCCESSO DEL NOSTRO MANUFATTO PROTESICO**
- **I VANTAGGI DI UTILIZZARE QUESTO MATERIALE**



Sede

Easy Dental Lab
Corso Unione Sovietica
612/15 Torino

Info. Massimo Moschella
tel.3394317034
e-mail. info@medicalsem.it